

MULTIRASO ESTERNI

Rasante di finitura fibrorinforzato idrofugato per esterni

Certificazioni:



UNI EN 998-1



Descrizione

MULTIRASO ESTERNI è una malta premiscelata in polvere per la rasatura di superfici esterne, fibrorinforzata, idrofugata, a base di calce idrata e leganti idraulici, specifica per la finitura dello strato di fondo (intonaco MULTICEM) di murature in calcestruzzo aerato autoclavato GASBETON®, ad elevato livello qualitativo costante, da applicarsi a mano o con macchina intonacatrice. Costituisce il fondo ideale per successive operazioni di decorazione tramite pitture o tonachini a base silossani, acril-silossani, silicati.

È una malta conforme alla norma UNI EN 998-1, recante la marcatura CE, secondo il sistema VVCP 4, classificata in relazione:

- all'uso: **GP** (malta per scopi generali per intonaci esterni/interni)
- alla resistenza a compressione a 28 gg: categoria **CSII**
- all'assorbimento d'acqua: classe **W1**.



Composizione e caratteristiche

Leganti idraulici, calce idrata, inerti calcarei e silicei selezionati, fibre in polipropilene, agente idrofugo, additivi naturali sperimentati per lo specifico impiego che conferiscono al prodotto elevate caratteristiche di adesione e lavorabilità.

Una scelta accurata e selettiva delle materie prime condotte ad una perfetta curva granulometrica, produce con la sola aggiunta di acqua una malta eccezionalmente plastica e facilmente lavorabile. L'impiego di fibre conferisce alla malta fresca elevata tixotropia e una volta indurita, maggiore duttilità e resistenza agli agenti aggressivi ed alle escursioni termiche, migliora il ritiro plastico e le tensioni superficiali, limitando la formazione di microcavillature. L'aggiunta di agente idrofugo la rende particolarmente adatta per applicazioni in esterno.

Campi d'impiego

MULTIRASO ESTERNI è un rasante premiscelato per esterno specifico per la finitura al civile o spugnata di murature in calcestruzzo aerato autoclavato GASBETON® precedentemente intonacate con MULTICEM.

È adatto anche per la finitura di:

- intonaci nuovi tradizionali o premiscelati base calce e cemento, intonaci deumidificanti;
- intonaci vecchi e poco aderenti, preventivamente trattati con appositi aggrappanti;
- supporti in calcestruzzo armato pretrattato con primer.

In esterno è la base ideale per la successiva decorazione tramite pitture o tonachini a base silossani, acril-silossani, silicati.

Dati tecnici

Classificazione UNI EN 998-1:2010	GP (malta per scopi generali per intonaci esterni/interni)
Dati del prodotto:	
Aspetto fisico	polvere di colore grigio chiaro
Granulometria EN 1015-1	da 0 a 1,3 mm
Dati applicativi:	
Consumo indicativo	1,1 ÷ 1,3 kg/mq per mm di spessore applicato
Spessore massimo per mano	2 mm
Spessore massimo rasatura finita	5 mm
Acqua d'impasto	ca. 26 ÷ 28 % - ca. 6,5 ÷ 7 l/sacco
Proprietà della malta fresca:	
Tempo di lavorabilità EN 1015-9 (in secchio)	2 ore
Proprietà della malta indurita:	
Massa volumica apparente EN 1015-10	1200 kg/m ³ ± 10%
Ritiro plastico in condizioni termoigrometriche standard	Assente
Resistenza a compressione a 28 gg EN 1015-11	categoria CSII
Adesione a 28 gg EN 1015-12 su intonaco	0,70 N/mm ² FP:A
Coeff. di resistenza al passaggio del vapore acqueo EN 1015-19	μ ≥ 7
Assorbimento d'acqua capillare EN 1015-18	classe W1
Conducibilità termica EN 1745 prosp. A 12 (tabulato)	λ _{10,dry,mat} = 0,35 W/mK
Durabilità	NPD
Reazione al fuoco EN 13501-1	classe "A1"

Dati espressi secondo le condizioni di temperatura e umidità prescritte nelle rispettive norme di riferimento citate.

MULTIRASO ESTERNI

Rasante di finitura fibrorinforzato idrofugato per esterni

Certificazioni:



UNI EN 998-1



Modalità di posa in opera

PREPARAZIONE DEL SUPPORTO

I supporti da rasare devono essere uniformi, privi di polvere e pitture. Devono essere preventivamente rimosse tutte le parti fatiscenti e inconsistenti, le possibili tracce di olii, grassi, disarmanti, corpi estranei e sporco in genere che possano limitare l'adesione del prodotto. Eventuali irregolarità devono essere precedentemente livellate con l'apposito frattazzo.

È necessario bagnare preventivamente le pareti particolarmente assorbenti o secche (esclusi i supporti in GASBETON®), oppure esposte a climi torridi.

Se il supporto è costituito da MULTICEM o altri intonaci premiscelati base calce e cemento, occorre lasciarli stagionare per almeno 6/7 giorni prima dell'applicazione di MULTIRASO ESTERNI.

Si consiglia di pretrattare gli intonaci vecchi e poco aderenti con appositi aggrappanti, i supporti in calcestruzzo armato particolarmente liscio con primer.

PREPARAZIONE DELL'IMPASTO

Impastare ogni sacco da 25 kg di prodotto con la sola aggiunta di ca. 6,5 ÷ 7 l di acqua pulita.

Miscelare l'impasto a mano o mediante miscelatore a basso numero di giri munito di frusta per circa 2'-3' minuti, fino ad ottenere un impasto omogeneo e privo di grumi.

Dopo la miscelazione manuale lasciare riposare l'impasto per qualche minuto, quindi rimescolarlo brevemente prima dell'uso.

Il prodotto, dopo la miscelazione con acqua, deve essere applicato entro circa 2 ore. Dopo tale tempo il materiale non può essere utilizzato per altri impasti.

APPLICAZIONE DEL PRODOTTO

In caso di lavorazione a mano, applicare una prima mano di MULTIRASO ESTERNI con cazzuola americana dentata grande, con passaggi in senso verticale, fino ad ottenere una superficie planare.

Posare una rete di armatura in fibra di vetro resistente agli alcali (maglia 4x4 mm e peso minimo 150 gr/m²) in modo tale che risulti collocata nel terzo superiore dello spessore totale finale della rasatura.

Ricoprire con una seconda mano di MULTIRASO ESTERNI, steso sempre con cazzuola americana grande con passaggi in senso orizzontale e verticale, fino a nascondere completamente la rete ed ottenere una superficie planare.

Le due passate devono essere eseguite nella stessa giornata adottando il sistema "fresco su fresco", lasciando passare minimo un'ora tra una mano e l'altra ma senza aspettare che la mano precedente sia completamente asciutta (il tempo deve essere valutato in funzione delle condizioni climatiche).

Dopo tali operazioni, inumidire e rifinire con frattazzo di spugna fino ad ottenere una superficie uniforme e priva di irregolarità adatta a ricevere la pittura. In caso di successiva applicazione di tonachino colorato a spessore, la superficie può non essere spugnata ma solo lamata con cazzuola americana grande.

Lo spessore massimo della rasatura finita è pari a 5 mm.

Lo spessore massimo per mano è 2 mm.

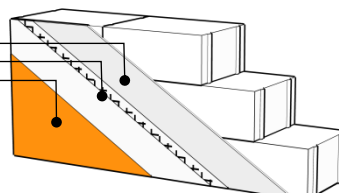
In base alle condizioni climatiche attendere almeno 20/22 giorni (stagionatura e maturazione completa del prodotto) prima di applicare la decorazione (pittura).

Voce di Capitolato

Rasatura armata eseguita su superfici esterne con l'impiego di MULTIRASO ESTERNI, malta premiscelata in polvere, fibrorinforzata, idrofugata, a base di calce idrata e leganti idraulici, prodotta da Ekoru s.r.l., conforme alla norma UNI EN 998-1, recante la marcatura CE, secondo il sistema VVCP 4, classificata GP (malta per scopi generali per intonaci esterni/interni), con resistenza a compressione a 28 gg di categoria CSII, con granulometria da 0 a 1,3 mm, da impastare con sola aggiunta di acqua, da applicarsi a mano o con macchina intonacatrice eseguendo nella stessa giornata due passate (nello spessore massimo di 2 mm per mano), interponendo nel terzo superiore dello spessore totale della rasatura una rete in fibra di vetro resistente agli alcali (maglia 4x4 mm, 150 ÷ 160 g/m²). Il rasante sarà applicato con uno spessore totale massimo di 5 mm. Decorare con pitture o tonachini a base silossani, acril-silossani, silicati.

CICLO ESTERNO:

Multicem
Multiraso Esterni armato
Pittura o tonachino



MULTIRASO ESTERNI

Rasante di finitura fibrorinforzato idrofugato per esterni

Certificazioni:



UNI EN 998-1



Igiene, sicurezza, classificazione di pericolo

Prima dell'utilizzo leggere attentamente la "SCHEDA DI SICUREZZA" e le istruzioni riportate sulla confezione.

Non respirare le polveri e proteggersi adeguatamente con guanti, indumenti protettivi ed occhiali in quanto il prodotto, una volta miscelato all'acqua, può causare irritazioni alla pelle e agli occhi.

Si consiglia di lavare mani e attrezzature con abbondante acqua pulita prima che il prodotto inizi a fare presa. Dopo l'indurimento la pulizia risulta difficoltosa e può essere fatta solo meccanicamente.

Conservazione

Conservare il prodotto negli imballi originali integri, in ambiente asciutto e protetto dalle intemperie. Utilizzare entro 6 mesi dalla data di confezionamento.

Imballo

Sacchi da 25 kg di carta multistrato con film protettivo, resi su pallet di legno cellofanati a perdere da 15,75 q (63 sacchi).

Avvertenze e raccomandazioni

La Ekoru s.r.l. si riserva il diritto di apportare modifiche tecniche di qualsiasi genere senza alcun preavviso. La presente scheda tecnica annulla e sostituisce le precedenti versioni.

I dati tecnici sopra riportati sono emersi dalle prove di laboratorio cui è stato sottoposto il prodotto prelevato dalla confezione, pertanto nella applicazione pratica, tali dati potrebbero subire una sensibile modificazione, a seconda delle effettive condizioni di messa in opera. La idoneità del prodotto, in funzione della sua destinazione ed impiego, deve sempre essere adeguatamente e preventivamente valutata, caso per caso, dall'utilizzatore, che deve verificarne le caratteristiche anche prestazionali, nel rispetto di quanto prescritto nella progettazione e costruzione dell'opera.

La venditrice è perciò esonerata da qualsiasi responsabilità per uso difforme a quanto ivi prescritto.

- Non aggiungere all'impasto altri prodotti oltre all'acqua;
- Non utilizzare il prodotto con temperature inferiori a +5°C e superiori a +30°C;
- Evitare forti sbalzi termici nella fase di presa. In caso di temperature elevate, vento e bassa umidità, il prodotto deve essere protetto dalla rapida essiccazione;
- Non applicare su supporti gelati, in fase di disgelo o con pericolo di gelate nelle 24 ore;
- Non applicare in pieno sole o con forte vento;
- Non applicare in presenza di pioggia battente;
- Attendere almeno 20/22 gg prima di realizzare la decorazione;
- Non applicare su intonaci deumidificanti con spessore superiore a 3 mm;
- Non applicare su supporti friabili a base calce e gesso;
- Non applicare su supporti non assorbenti o pitturati;
- Non applicare su supporti inconsistenti e friabili;
- Non applicare su supporti freschi di applicazione.