

## MULTIRASO INTERNI

### Rasante di finitura base gesso per interni

Certificazioni:



UNI EN 13279-1



#### Descrizione

MULTIRASO INTERNI è una malta premiscelata in polvere di colore bianco, per la rasatura di superfici interne, a base leganti aerei, specifica per la finitura dello strato di fondo (intonaco MULTICEM o rasatura armata INCOLLARASA) di murature in calcestruzzo aerato autoclavato GASBETON®, ad elevato livello qualitativo costante, da applicarsi a mano. Costituisce il fondo ideale per successive operazioni di decorazione tramite pitture traspiranti.

È una malta conforme alla norma UNI EN 13279-1, recante la marcatura CE, secondo il sistema VVCP 4, classificata in relazione:

- all'uso: **C7** (intonaco di gesso per usi speciali: prodotti di finitura)
- al tempo di presa iniziale: **20**
- alla resistenza a compressione: **2**.



#### Composizione e caratteristiche

Leganti aerei, inerti calcarei micronizzati selezionati e additivi naturali sperimentati per lo specifico impiego che conferiscono al prodotto elevate caratteristiche di adesione e lavorabilità.

Una scelta accurata e selettiva delle materie prime condotte ad una perfetta curva granulometrica, produce con la sola aggiunta di acqua una malta eccezionalmente plastica e facilmente lavorabile.

#### Campi d'impiego

MULTIRASO INTERNI è un rasante premiscelato ideale per la finitura liscia di superfici interne di edifici vecchi e nuovi, specifico per murature in calcestruzzo aerato autoclavato GASBETON® precedentemente intonacate con MULTICEM o rasate con INCOLLARASA armato.

Adatto anche per la finitura liscia di intonaci tradizionali o premiscelati sia a base di calce e cemento che di calce e gesso, come rasante di superfici piane come pannelli di gesso, come finitura a stucco su vecchie murature dopo l'eliminazione di vecchie pitture o carta da parati, per rappezzi a zona e come collante per il posizionamento di cornici.

#### Dati tecnici

Classificazione UNI EN 13279-1:2008

C7 (intonaco di gesso per usi speciali: prodotti di finitura)

**Dati del prodotto:**

Aspetto fisico

polvere di colore bianco

Granulometria EN 1015-1

da 0 a 90 µ

**Dati applicativi:**

Consumo indicativo

0,9 kg/mq per mm di spessore applicato

Spessore minimo per mano

1 mm

Spessore massimo per mano

2 mm

Spessore massimo rasatura finita

3 mm

Acqua d'impasto

ca. 54 ÷ 56 % - ca. 13,5 ÷ 14 l/sacco

**Proprietà della malta fresca:**

PH dell'impasto

12

Tempo di lavorabilità EN 1015-9 (in secchio)

60 minuti

Tempo di presa iniziale EN 13279-2

110 ± 10 minuti

**Proprietà della malta indurita:**

Massa volumica apparente EN 1015-10

700 kg/m<sup>3</sup> ± 10%

Ritiro plastico in condizioni termoigrometriche standard

Assente

Resistenza a compressione a 28 gg EN 13279-2

2 N/mm<sup>2</sup>

Resistenza a flessione a 28 gg EN 13279-2

1 N/mm<sup>2</sup>

Adesione a 28 gg EN 13279-2

1 N/mm<sup>2</sup>

Coeff. di resistenza al passaggio del vapore acqueo EN 1015-19

µ ≤ 8

Conducibilità termica EN 13279-1 tab. 2 (tabulato)

λ<sub>23,50</sub> = 0,22 W/mK

Durabilità

NPD

Reazione al fuoco EN 13501-1

classe "A1"

*Dati espressi secondo le condizioni di temperatura e umidità prescritte nelle rispettive norme di riferimento citate.*

## MULTIRASO INTERNI

### Rasante di finitura base gesso per interni



#### Modalità di posa in opera

##### PREPARAZIONE DEL SUPPORTO

I supporti da rasare devono essere uniformi, privi di polvere e pitture. Devono essere preventivamente rimosse tutte le parti fatiscenti e inconsistenti, le possibili tracce di olii, grassi, disarmanti, corpi estranei e sporco in genere che possano limitare l'adesione del prodotto.

Eventuali irregolarità devono essere precedentemente livellate con l'apposito frattazzo.

È necessario bagnare preventivamente il supporto in caso di climi particolarmente caldi.

Se il supporto è costituito da intonaci premiscelati base calce e cemento, quali MULTICEM e INCOLLARASA, occorre lasciarli stagionare per almeno 2/3 giorni prima dell'applicazione di MULTIRASO INTERNI.

Se il supporto è costituito da intonaci premiscelati base calce e gesso, applicare MULTIRASO INTERNI con la tecnica "fresco su fresco".

Non applicare direttamente sulla muratura.

##### PREPARAZIONE DELL'IMPASTO

Impastare ogni sacco da 25 kg di prodotto con la sola aggiunta di ca. 13,5 ÷ 14 l di acqua pulita.

Miscelare l'impasto a mano o mediante miscelatore a basso numero di giri munito di frusta fino ad ottenere un impasto omogeneo e privo di grumi.

Il prodotto, dopo la miscelazione con acqua, deve essere applicato entro circa 60 minuti. Dopo tale tempo il materiale non può essere utilizzato per altri impasti.

##### APPLICAZIONE DEL PRODOTTO

Applicare MULTIRASO INTERNI sul supporto con cazzuola americana grande liscia, con passaggi in senso orizzontale e verticale, fino ad ottenere una superficie planare.

A seconda dello spessore e della finitura desiderata, eseguire due o più passate nella stessa giornata adottando il sistema "fresco su fresco", lasciando passare minimo un'ora tra una mano e l'altra ma senza aspettare che la mano precedente sia completamente asciutta (il tempo deve essere valutato in funzione delle condizioni climatiche).

Per ottenere un effetto particolarmente liscio, inumidire leggermente la superficie e lisciare con spatola americana piccola.

Lo spessore massimo della rasatura finita è pari a 3 mm.

Lo spessore minimo per mano è 1 mm.

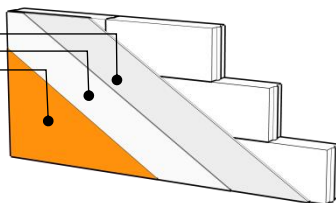
Lo spessore massimo per mano è 2 mm.

In base alle condizioni climatiche attendere almeno 20/22 giorni (stagionatura e maturazione completa del prodotto) prima di applicare la decorazione.

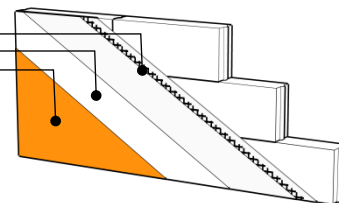
#### Voce di Capitolato

**Rasatura eseguita su superfici interne** con l'impiego di MULTIRASO INTERNI, malta premiscelata di finitura in polvere di colore bianco, a lavorabilità migliorata, a base leganti aerei, prodotta da Ekoru s.r.l., conforme alla norma UNI EN 13279-1, recante la marcatura CE, secondo il sistema VVCP 4, classificata C7 (intonaco di gesso per usi speciali: prodotti di finitura), con resistenza a compressione a 28 gg di 2 N/mm<sup>2</sup>, con granulometria da 0 a 90 µ, da impastare con sola aggiunta di acqua, da applicarsi a mano eseguendo nella stessa giornata due o più passate (nello spessore massimo di 2 mm per mano). Il rasante sarà applicato con uno spessore totale massimo di 3 mm. Decorare con pitture traspiranti.

**CICLO INTERNO 1:**  
Multicem  
Multiraso Interni  
Pittura traspirante



**CICLO INTERNO 2:**  
Incollarasa armato  
Multiraso Interni  
Pittura traspirante



#### Igiene, sicurezza, classificazione di pericolo

Prima dell'utilizzo leggere attentamente la "SCHEDA DI SICUREZZA" e le istruzioni riportate sulla confezione.

Non respirare le polveri e proteggersi adeguatamente con guanti, indumenti protettivi ed occhiali in quanto il prodotto, una volta miscelato all'acqua, può causare irritazioni alla pelle e agli occhi.

Si consiglia di lavare mani e attrezzature con abbondante acqua pulita prima che il prodotto inizi a fare presa. Dopo l'indurimento la pulizia risulta difficoltosa e può essere fatta solo meccanicamente.

## MULTIRASO INTERNI

### Rasante di finitura base gesso per interni



#### Conservazione

Conservare il prodotto negli imballi originali integri, in ambiente asciutto e protetto dalle intemperie. Utilizzare entro 6 mesi dalla data di confezionamento.

#### Imballo

Sacchi da 25 kg di carta multistrato con film protettivo, resi su pallet di legno cellofanati a perdere da 15,00 q (60 sacchi).

#### Avvertenze e raccomandazioni

La Ekoru s.r.l. si riserva il diritto di apportare modifiche tecniche di qualsiasi genere senza alcun preavviso. La presente scheda tecnica annulla e sostituisce le precedenti versioni.

*I dati tecnici sopra riportati sono emersi dalle prove di laboratorio cui è stato sottoposto il prodotto prelevato dalla confezione, pertanto nella applicazione pratica, tali dati potrebbero subire una sensibile modificazione, a seconda delle effettive condizioni di messa in opera. La idoneità del prodotto, in funzione della sua destinazione ed impiego, deve sempre essere adeguatamente e preventivamente valutata, caso per caso, dall'utilizzatore, che deve verificarne le caratteristiche anche prestazionali, nel rispetto di quanto prescritto nella progettazione e costruzione dell'opera.*

*La venditrice è perciò esonerata da qualsiasi responsabilità per uso difforme a quanto ivi prescritto.*

- Non aggiungere all'impasto altri prodotti oltre all'acqua;
- Non utilizzare il prodotto con temperature inferiori a +5°C e superiori a +30°C;
- Non applicare su superfici esterne;
- Evitare forti sbalzi termici nella fase di presa. In caso di temperature elevate, vento e bassa umidità, il prodotto deve essere protetto dalla rapida essiccazione;
- Non applicare su supporti gelati, in fase di disgelo o con pericolo di gelate nelle 24 ore;
- Non applicare in pieno sole o con forte vento;
- Attendere almeno 20/22 gg prima di realizzare la decorazione;
- Non applicare su intonaci deumidificanti;
- Non applicare su supporti interni umidi;
- Non applicare in ambienti soggetti ad umidità permanente elevata;
- Non applicare su supporti non assorbenti o pitturati;
- Non applicare su supporti inconsistenti e friabili;
- Non applicare su supporti freschi di applicazione;
- Non applicare sul supporto finito piastrelle o rivestimenti pesanti.