

BANDELLA AMMORTIZZANTE PER GIUNTI

Descrizione e indicazioni di posa

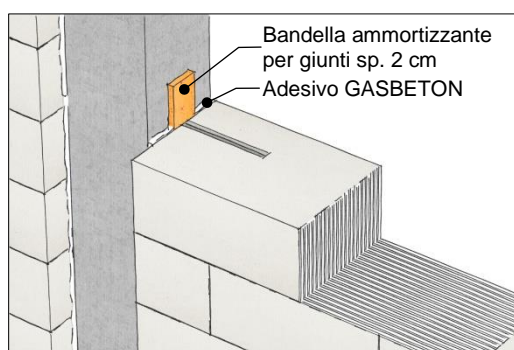
Bandella biadesiva desolidarizzante perimetrale in polietilene espanso, di colore grigio o antracite, disponibile in strisce di lunghezza 3 m, spessore 1 o 2 cm e larghezza 10 cm. Come meglio schematizzato sotto, la bandella è da utilizzarsi nel punto di contatto tra le murature eseguite con blocchi Gasbeton® e la struttura dell'edificio. Nel caso di connessione tra muratura di tamponamento e struttura verticale serve sia per mantenere costante la dimensione del giunto velocizzandone la posa, sia, in caso di sisma, per assorbire parte dei movimenti di interpiano e ridurre la concentrazione di forze tra telaio e blocchi. Nel caso di connessione tra muratura di tamponamento e struttura orizzontale superiore gettata direttamente sulla parete, serve per sigillare il giunto e assorbire, al tempo stesso, la freccia del solaio.

Cod. Listino ATSTR (sp. 2 cm) – ATSTR1 (sp. 1 cm)

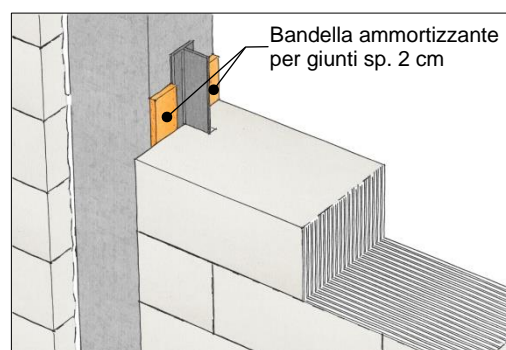
Schematizzazione dei possibili campi d'impiego

CONNESSIONE MURATURA IN GASBETON CON STRUTTURA VERTICALE

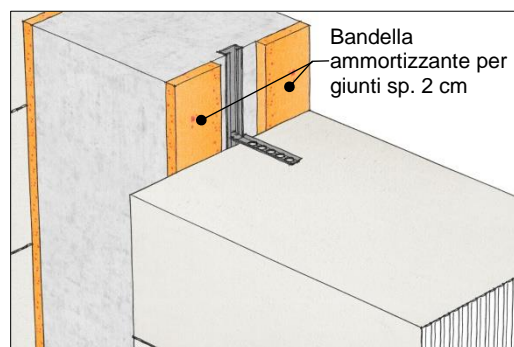
a - FISSAGGIO CON TONDINO



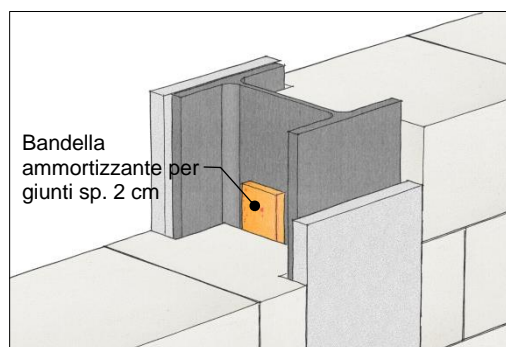
b - FISSAGGIO CON PROFILATO A "T"



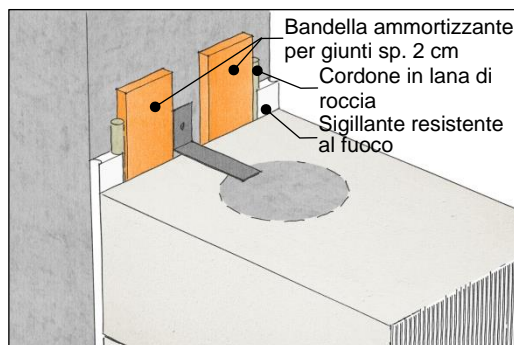
c - FISSAGGIO CON BINARI E STAFFE



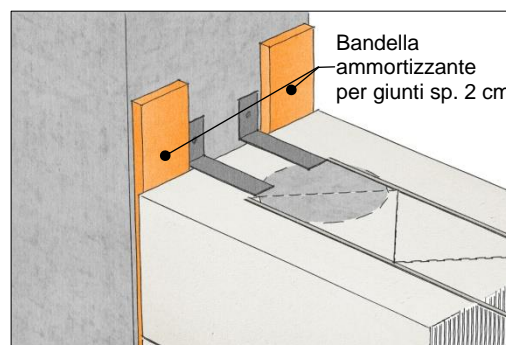
d - IRRIGIDIMENTO MURATURA CON PROFILATO METALLICO



e - FISSAGGIO MURATURE RESISTENTI AL FUOCO



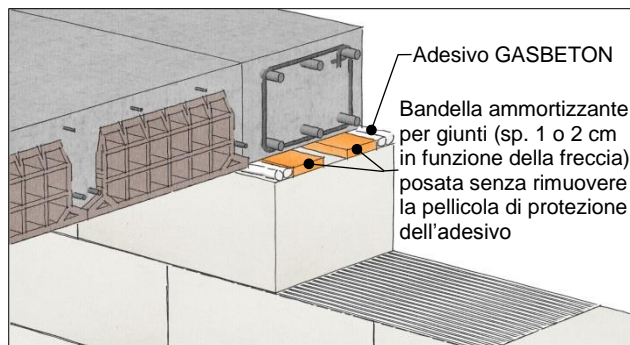
f - FISSAGGIO MURATURE DI GRANDI DIMENSIONI



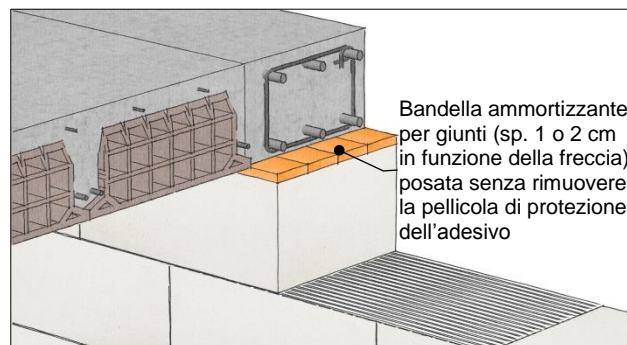
BANDELLA AMMORTIZZANTE PER GIUNTI

CONNESSIONE TRA MURATURA NON PORTANTE IN GASBETON E STRUTTURA ORIZZONTALE SUPERIORE

a – MURATURE PERIMETRALI REALIZZATE **DOPO** IL SOLAIO

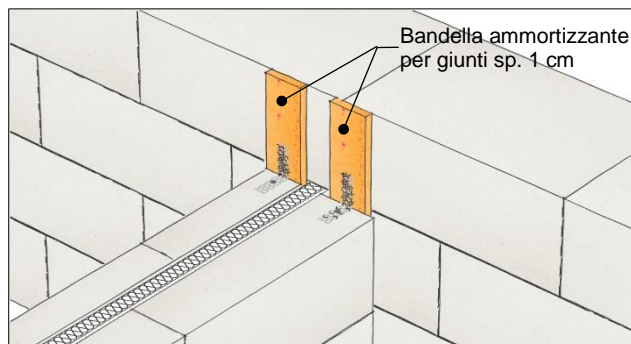


b – MURATURE PERIMETRALI REALIZZATE **PRIMA** DEL SOLAIO

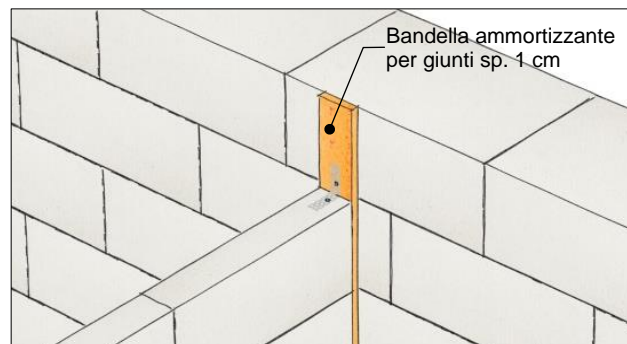


AMMORSATURA TRA PARETI ORTOGONALI IN GASBETON

a – PARETE DOPPIA



b – PARETE SINGOLA



Vantaggi

La bandella ammortizzante permette di desolidarizzare la/le parete/i dalle strutture al contorno ed al contempo di assorbire i movimenti della struttura stessa evitando che i blocchi, sottoposti a forze/carichi/dilatazioni, si fessurino.

Caratteristiche tecniche

Spessore:	1 cm	2 cm
Lunghezza:	3 m	3 m
Larghezza:	10 cm	10 cm
Densità:		30 Kg/mc (DIN 53420)
Resistenza a trazione: - longitudinale:		0,318 N/mm ² (DIN 53571)
- trasversale:		0,227 N/mm ² (DIN 53571)
Allungamento a rottura: - longitudinale:		70 % (DIN 53571)
- trasversale:		65 % (DIN 53571)
Resistenza a compressione: - al 10%	8,65 kPa (EN 826)	
- 25 % (4° compressione):		0,025 N/mm ² (DIN 53577)
- 50 % (4° compressione):		0,082 N/mm ² (DIN 53577)
- 70 % (4° compressione):		0,205 N/mm ² (DIN 53577)
Conduttività termica:	0,036 W/mK (UNI EN 12667)	0,055 W/mK (ASTM C 177)
Reazione al fuoco (cfr. scheda tecnica per cond. validità):	B-s2, d0 B _L -s1, d0	
Autoestinguenza:		HF classe 1 (versione FR) (UL 94)