

BIOFINISH

Finitura ecologica, fibrata e traspirante, a base calce per interni.



Certificazioni:



998-1:2016



Descrizione

BIOFINISH è una bio-finitura altamente traspirante, pronta all'uso, con elevate caratteristiche di lavorabilità. La presenza delle fibre nell'impasto crea una microreticolatura che contrasta la formazione in superficie delle microcavillature.

È una malta conforme alla norma 998-1:2016, recante la marcatura CE, secondo il sistema VVCP 4, classificata in relazione:

- all'uso: Materiale per scopi generali per intonaci interni/esterni (GP)
- alla reazione al fuoco: **A1**
- alla resistenza a compressione: **CS I**



Composizione e caratteristiche

BIOFINISH è una bio-finitura in pasta a base acqua, pronta all'uso, composta da grassello, inerti silicei selezionati, fibre naturali e acqua. Il prodotto viene fornito premiscelato umido in secchio, pronto per essere utilizzato.

Vantaggi:

- pH alcalino che contribuisce a scongiurare la formazione di muffe e rende il prodotto idoneo per applicazione su intonaci e rasanti GASBETON;
- pronto all'uso, nessuna difficoltà di preparazione;
- completamente naturale in quanto composto da materiali ecologici;
- altamente traspirante, facilita lo smaltimento dell'umidità;
- assenza di microcavillature, grazie alle fibre naturali.

Campi d'impiego

BIOFINISH permette di realizzare finiture interne traspiranti, salubri ed ecologiche, è la soluzione ideale per eseguire finiture spugnate a completamento del ciclo di intonacatura o rasatura di murature GASBETON ed è idonea per interventi di bio-edilizia, grazie alla composizione naturale. Può essere applicato su intonaco di fondo Multicem o su rasatura armata Incollarasa. Da utilizzarsi solamente in ambienti interni. Non idoneo in facciata.

Dati tecnici

Dati del prodotto:

Aspetto fisico pasta di colore bianco

Granulometria ≤ 0.6 mm

Dati applicativi:

Consumo indicativo 2-3 kg/mq

Spessore massimo di applicazione 2 mm

Proprietà della malta fresca:

pH dell'impasto 12

Proprietà della malta indurita:

Massa volumica 1600 kg/m³ circa

Resistenza a compressione a 28 gg EN 1015-11 CSI

Adesione a 28 gg EN 1015-12 ≥ 0.1 N/mm²

Coeff. di resistenza al passaggio del vapore acqueo EN 1015-19 $15 \leq \mu \leq 35$

Conducibilità termica EN 1745 (tabulato) $\lambda_{10, dry} = 0,45$ W/mK

Durabilità NPD

Reazione al fuoco EN 13501-1 classe "A1"

Coeff. Assorbimento capillare W0

Dati espressi secondo le condizioni di temperatura e umidità prescritte nelle rispettive norme di riferimento citate.

BIOFINISH

Finitura ecologica, fibrata e traspirante, a base calce per interni.



Certificazioni:



Modalità di posa in opera

PREPARAZIONE DEL SUPPORTO

I supporti devono essere uniformi, privi di polvere e pitture. Devono essere preventivamente rimosse tutte le parti fatiscenti e inconsistenti, le possibili tracce di olii, grassi, disarmanti, corpi estranei e sporco in genere che possano limitare l'adesione del prodotto.

Eventuali irregolarità devono essere precedentemente livellate con l'apposito frattazzo.

Se il supporto è costituito da intonaci premiscelati base calce e cemento, quali MULTICEM e INCOLLARASA, occorre lasciarli stagionare per almeno 10/14 gg prima dell'applicazione di BIOFINISH.

È necessario bagnare preventivamente il supporto in caso di climi particolarmente caldi.

PREPARAZIONE DELL'IMPASTO

Miscelare l'impasto a mano o mediante miscelatore a basso numero di giri munito di frusta fino ad ottenere un impasto omogeneo e privo di grumi.

APPLICAZIONE DEL PRODOTTO

Da utilizzare previa miscelazione. BIOFINISH deve essere applicato, una volta indurito l'intonaco di fondo Multicem o la rasatura armata eseguita con Incollarasa, direttamente sul supporto e, in caso di clima caldo, previo leggera bagnatura. Una volta aperta la confezione, mescolare il contenuto con miscelatore elettrico munito di frusta per omogeneizzare il contenuto. La posa deve essere effettuata in almeno due mani incrociate utilizzando idonea spatola metallica. La successiva frattazzatura può essere eseguita, prima della completa essiccazione, con frattazzo di spugna o altro dispositivo in funzione del grado di finitura desiderato. Lo spessore finale della finitura realizzata deve risultare compreso tra 1 e 2 mm.

ACCESSORI E ATTREZZI DI POSA

Per una corretta applicazione del prodotto utilizzare:

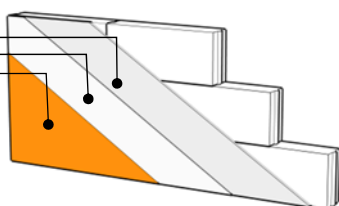
- Spatola metallica
- Frattazzo in gomma spugna per lisciatura
- Miscelatore

Voce di Capitolato

originBiofinitura su superfici interne con l'impiego di BIOFINISH, bio-finitura altamente traspirante, pronta all'uso, con elevate caratteristiche di lavorabilità, prodotta da Ekoru s.r.l., conforme alla norma 998-1:2016, recante la marcatura CE, secondo il sistema VVCP 4, classificata GP. **L'origine riferimento non è stata trovata.** Una volta aperta la confezione, mescolare il contenuto con miscelatore elettrico munito di frusta per omogeneizzare il contenuto. La posa deve essere effettuata in almeno due mani incrociate utilizzando idonea spatola metallica. La successiva frattazzatura può essere eseguita, prima della completa essiccazione, con frattazzo di spugna o altro dispositivo in funzione del grado di finitura desiderato. Lo spessore finale della finitura realizzata deve risultare compreso tra 1 e 2 mm. Decorare con pitture traspiranti.

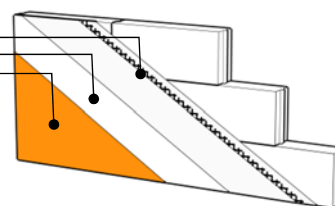
CICLO INTERNO 1:

Multicem
Biofinish
Pittura traspirante



CICLO INTERNO 2:

Incollarasa armato
Biofinish
Pittura traspirante



BIOFINISH

Finitura ecologica, fibrata e traspirante, a base calce per interni.



Certificazioni:



998-1:2016



Igiene, sicurezza, classificazione di pericolo

Prima dell'utilizzo leggere attentamente la "SCHEDA DI SICUREZZA" e le istruzioni riportate sulla confezione.

Non respirare le polveri e proteggersi adeguatamente con guanti, indumenti protettivi ed occhiali in quanto il prodotto, una volta miscelato all'acqua, può causare irritazioni alla pelle e agli occhi.

Si consiglia di lavare mani e attrezzature con abbondante acqua pulita prima che il prodotto inizi a fare presa. Dopo l'indurimento la pulizia risulta difficoltosa e può essere fatta solo meccanicamente.

Conservazione

Conservare il prodotto negli imballi originali integri, in ambiente asciutto e protetto dalle intemperie. Utilizzare entro 12 mesi dalla data di confezionamento (teme il gelo).

Imballo

Secchi da 20 kg.

I secchi sono forniti su bancali da 27pz per un peso totale di 540Kg

Avvertenze e raccomandazioni

La Ekoru s.r.l. si riserva il diritto di apportare modifiche tecniche di qualsiasi genere senza alcun preavviso. La presente scheda tecnica annulla e sostituisce le precedenti versioni.

I dati tecnici sopra riportati sono emersi dalle prove di laboratorio cui è stato sottoposto il prodotto prelevato dalla confezione, pertanto nella applicazione pratica, tali dati potrebbero subire una sensibile modificazione, a seconda delle effettive condizioni di messa in opera. La idoneità del prodotto, in funzione della sua destinazione ed impiego, deve sempre essere adeguatamente e preventivamente valutata, caso per caso, dall'utilizzatore, che deve verificarne le caratteristiche anche prestazionali, nel rispetto di quanto prescritto nella progettazione e costruzione dell'opera.

La venditrice è perciò esonerata da qualsiasi responsabilità per uso difforme a quanto ivi prescritto.

- *Il supporto deve presentare delle superfici omogenee e perfettamente piane;*
- *Prodotto consigliato per usi professionali;*
- *La rasatura di fondo deve essere completamente stagionata (10/14gg);*
- *Bagnare il supporto prima della messa in opera, soprattutto se la temperatura ambiente è elevata, per evitare una rapida essiccazione del prodotto;*
- *Miscelare per almeno 1 minuto per consentire la corretta dispersione delle fibre nell'impasto;*
- *Il prodotto deve essere usato senza aggiunta di altri materiali o additivi estranei;*
- *La finitura ottenuta ha una debole resistenza meccanica pertanto non è idonea a ricevere successive finiture a spessore;*
- *Durante la fase di lavorazione e di stagionatura la temperatura dell'aria e dei supporti deve essere compresa tra i 5°C e i 30°C;*
- *Non vi deve essere irraggiamento solare diretto o vento eccessivo;*
- *Arieggiare adeguatamente i locali dopo l'applicazione sino a completo essiccamento, evitando forti sbalzi termici nel riscaldamento degli ambienti*
- *Il prodotto fresco deve essere protetto dal gelo.*