

**GASBETON<sup>®</sup>**

**malte e  
intonaci**



### Componenti del sistema: **Malte, colle e adesivi**

La gamma delle malte GASBETON® ed i relativi cicli di messa in opera sono stati sviluppati appositamente per murature in calcestruzzo aerato. Le specifiche formulazioni dei prodotti garantiscono un'ottima adesione al supporto, elevata resistenza e durabilità nel tempo. L'attenzione posta alle caratteristiche di traspirabilità consente di massimizzare le doti di salubrità offerte dalle murature GASBETON®.



#### **INCOLLARASA M5** **Collante e rasante per la posa e la rasatura armata di murature GASBETON®**

Malta premiscelata in polvere per interni ed esterni, a ritenzione d'acqua calibrata, a base di leganti idraulici, specifica per l'incollaggio a giunto sottile di blocchi GASBETON® e per la loro successiva rasatura interna armata, da applicarsi a mano con spatola dentata. In interno costituisce la base per la finitura con MULTIRASO INTERNI o per decorazione (pitture traspiranti o piastrelle).  
Sp. rasatura finita: min. 3 mm, max. 6 mm.  
Granulometria: 0 ÷ 0,6 mm. - Colore: bianco



Anche in versione Certificata CAM



#### **MALTACOLLA M10 RS** **Collante ad alta resistenza meccanica ed elevata resistenza ai solfati per la posa di blocchi GASBETON®**

Malta premiscelata in polvere per murature interne ed esterne, a ritenzione d'acqua calibrata, a base di leganti idraulici ed speciali additivi che conferiscono una resistenza ai solfati di livello superiore, specifica per l'incollaggio a giunto sottile di blocchi GASBETON®, da applicarsi a mano con spatola dentata. Sp. giunto: 1-3 mm  
Granulometria: 0 ÷ 0,6 mm - Colore: bianco



Anche in versione Certificata CAM



#### **MULTIRASO INTERNI** **Rasante per la finitura in interni di MULTICEM o INCOLLARASA**

Malta premiscelata in polvere per la rasatura in interno, a lavorabilità migliorata, a base leganti aerei, specifica per la finitura dello strato di fondo (intonaco MULTICEM o rasatura armata INCOLLARASA) di murature GASBETON®, da applicarsi a mano. Costituisce il fondo ideale per la successiva applicazione di pitture traspiranti. Sp. per mano: min. 1 mm, max. 2 mm. Sp. rasatura finita max. 3 mm. Granulometria: 0 ÷ 90 µ. Colore: bianco.



#### **MULTIRASO ESTERNI** **Rasante per la rasatura armata in esterni di intonaco di fondo MULTICEM**

Malta premiscelata in polvere per la rasatura in esterno, fibrorinforzata, idrofugata, a base di calce idrata e leganti idraulici, specifica per la finitura dello strato di fondo (intonaco MULTICEM) di murature GASBETON®. Costituisce il fondo ideale per successive operazioni di decorazione tramite tonachino o pitture a base di silicati o silossani. Sp. max.: 2 mm per mano, 5 mm rasatura finita  
Granulometria: 0 ÷ 1,3 mm. Colore: grigio chiaro.



#### **RASOFIN** **Rasante unico da esterni traspirante, alleggerito, fibrorinforzato e idrofugato.**

Malta premiscelata in polvere per la rasatura in esterno, traspirante, alleggerita, fibrorinforzata, idrofugata, a base di calce idrata e leganti idraulici, specifica per la rasatura armata di muratura GASBETON® senza intonaco di fondo, da applicarsi a mano o con macchina intonacatrice. Costituisce il fondo per successive operazioni di decorazione tramite tonachino o pitture a base di silicati o silossani. Sp. rasatura: 6-8 mm (minimo 5 mm). Granulometria: 0 ÷ 1 mm. Colore: bianco



#### **MULTICEM** **Intonaco alleggerito per l'intonacatura di fondo delle murature GASBETON®**

Malta premiscelata in polvere per intonaci di fondo, idonea per interni ed esterni, a ritenzione di acqua, fibrorinforzata, idrofugata, a basso peso specifico, a base di calce idrata, speciali leganti idraulici e inerti leggeri, specifica per l'applicazione su murature GASBETON®  
Sp. min.: 1 cm in interno, 1,5 cm in esterno.  
Granulometria: 0 ÷ 1,3 mm. Colore: grigio.



#### **MALTA ANCORANTE IDRO** **Malta ancorante idrofugata per la posa del primo corso di blocchi GASBETON®**

Malta predosata in bisacco per interni ed esterni M10, fortemente idrofugata, a base di sabbie silicee, specifici leganti ARS e speciali additivi, idonea per l'allettamento del primo corso di murature portanti e non portanti, utile per limitare la risalita di umidità per capillarità senza impiego di guaine impermeabilizzanti.  
Sp. strato: 20 mm.



#### **MULTIMALT** **Malta per l'ancoraggio della muratura GASBETON® alla struttura portante**

Malta premiscelata per interni ed esterni M10, di colore grigio, a ritenzione d'acqua calibrata, a base di leganti idraulici, sabbie silicee, resine sintetiche e speciali additivi, concepita per l'ancoraggio dei tamponamenti GASBETON® alle strutture portanti verticali di edifici nei casi in cui non si lascino giunti di movimento tra muratura e pilastri.  
Sp. giunto: 10÷20 mm.



#### **SIGILMALT** **Malta da ripristino per sigillatura tracce impiantistiche su murature GASBETON®**

Malta premiscelata alleggerita di colore bianco, ideale per la sigillatura di tracce impiantistiche in murature GASBETON®. È idonea per uso interno ed esterno e ha elevato e costante livello qualitativo. SIGILMALT viene prodotta con impianto automatizzato ed è da applicare a mano. È inoltre conforme ai criteri ambientali minimi (CAM) grazie ad un contenuto di materiale riciclato pari al 25%.



#### **BIOFINISH** **BIO-Finitura traspirante ed ecologica a base calce per interni**

BIO-finitura in pasta pronta all'uso, composta di grassello di calce, inerti naturali selezionati, fibre naturali e acqua. È ideale per realizzare finiture interne spugnate, traspiranti, salubri ed ecologiche, a completamento di cicli di intonacatura o rasatura di murature GASBETON®  
Sp. max: 2 mm. Colore: bianco.  
Granulometria: ≤ 0,6 mm



## Collanti



**Novità**

### BIOKOLL LIGHT Collante e rasante ecologico per pannelli isolanti minerali e rasante per murature interne GASBETON®.

Premiscelato in polvere a base di calce idraulica naturale NHL, inerti leggeri selezionati, fibre di rinforzo e additivi per migliorarne la lavorabilità e l'adesione al supporto, è idoneo per eseguire rasature armate interne su murature GASBETON® con un prodotto particolarmente ecologico, traspirante e salubre.

Sp. rasatura: 5mm.  
Granulometria < 1,25 mm  
Colore: beige



### MYKOLL Collante e rasante per applicazione dei pannelli isolanti minerali B/TERMO.

B/TERMO viene utilizzato per correzione di ponti termici e per cappotti su murature GASBETON® SYSMIC. MYKOLL è un collante rasante premiscelato in polvere composto da cemento, inerti calcarei, additivi, resine e cellulosa, è idoneo per incollare sulle strutture portanti in cemento armato i pannelli isolanti in idrati di calcio B/TERMO ed eseguire su di essi una rasatura armata rustica preliminare all'esecuzione del ciclo di intonacatura esterna.

Sp. incollaggio-rasatura: 3mm - 4mm  
Granulometria < 0,8 mm.  
Colore: bianco

## ADESIVO GASBETON®



**RAPIDO**  
15 minuti  
Indurimento iniziale



**FORTE**  
500 Kg/dm<sup>2</sup>  
di aderenza al  
calcestruzzo



**EFFICACE**  
40-60 metri  
di bordo



**CONSUMO**  
fino a 12 mq  
con una bombola

**Adesivo per la posa di blocchi in calcestruzzo aerato autoclavato, a base di una speciale schiuma poliuretana mono-componente basso-espandente formulata per murature a giunto sottile.**

La sua formulazione a bassa pressione assicura stabilità e impedisce la deformazione delle murature durante e dopo il lavoro.

#### Caratteristiche:

- Estrema velocità di posa in opera
- Elevata pulizia in cantiere
- Riduzione dei ponti termici nei giunti
- Riduzione delle attrezzature di cantiere
- Spessore costante dei giunti tra i blocchi
- Presa rapida in soli 15 minuti



#### Campi di impiego:

- Posa di blocchi GASBETON®
- Sigillatura di giunti tra muratura e struttura
- Incollaggio lastre in cartongesso e gessofibra
- Incollaggio di elementi decorativi e soglie in legno.

#### Valori di aderenza su diversi supporti:

- Blocchi di calcestruzzo aerato autoclavato: max\* (con giunto 1 mm)
- Lastre di Cartongesso: max\* (con giunto 1,5 mm)
- Calcestruzzo: > 500 KPa (con giunto 1 mm)
- Legno: > 260 KPa (con giunto 1,5 mm)
- Acciaio: > 130 KPa (con giunto 1,5 mm)

\* resistenza dell'incollaggio maggiore della resistenza a strappo del substrato.

### Applicazioni:



(pistola acquistabile separatamente)



Posa di blocchi GASBETON®



Sigillatura giunti sottili verticali/orizzont.

### Componenti del sistema: **Accessori e attrezzature**

Le soluzioni giuste per fare un lavoro a regola d'arte.



#### Per stendere la malta collante



Nuova cazzuola dentata per la corretta posa dei blocchi  
**Una sola cazzuola per tutti gli spessori**



Cazzuole dentate da 5 a 40 cm a misura di blocco

#### Per sagomare e tagliare in misura i blocchi



Squadra per guida taglio manuale



Sega per taglio manuale



Sega elettrica alternata



Sega a nastro elettrica



#### Per sollevare e posizionare i blocchi



Maniglie per sollevamento blocchi



#### Per livellare i blocchi



Martello di gomma



#### Per appianare eventuali irregolarità



Fratteggio per levigare e ripianare



#### Per realizzare tracce impiantistiche



Scanalatore manuale



Scanalatore elettrico a fresa.



### Per collegare le pareti alle strutture o tra di loro



Connettore piatto preforato per ancoraggio tra pareti ortogonali

Novità



Permette la connessione meccanica tra pareti o tra pareti e strutture portanti, garantendo la massima sicurezza in caso di eventi sismici.



### Per realizzare giunti elastici tra parete e pilastro



Bandella ammortizzante  
Lungh. = 300 cm  
Largh. = 10 cm  
Spess. = 1 o 2 cm

Novità



Permette la realizzazione di un giunto elastico tra struttura portante e pareti di tamponamento, ideale per assorbire assestamenti e sollecitazioni evitando inestetismi sulle pareti.

### Per rinforzare la muratura armando i giunti di malta



Nastro di rete metallica per armatura giunti MURFOR COMPACT A40 (sp. 40 mm) A80 (sp. 80 mm)

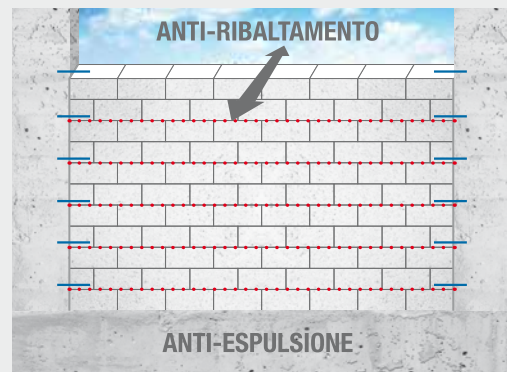
Novità



Traliccio MURFOR EFS/Z per armatura giunti Spess. = 190 mm



Permette di armare i giunti di malta e dare maggiore rigidità alla parete, permettendole di distribuire meglio le sollecitazioni e i carichi concentrati ed evitando crepe superficiali e inestetismi.



### Sistemi di fissaggio

per ancorare diversi tipi di arredi, infissi e rivestimenti a murature GASBETON®.



Ganci di ritenuta di sicurezza per rivestimenti leggeri



X3 - tasselli con vite TER per fissaggio facciate ventilate su GASBETON®



X3 - tasselli con vite TPS per fissaggio serramenti su GASBETON®



TML - tasselli per fissaggio carichi leggeri su GASBETON®



Chiave esagonale per tasselli TML



Tasselli per fissaggio di pannelli isolanti minerali B/TERMO per correzione ponti termici su strutture in calcestruzzo



Rondella B/TERMO per la copertura di tasselli incassati nel pannello isolante evitando il ponte termico.

Per i campi di impiego di ogni tassello consultare pag. 38-39

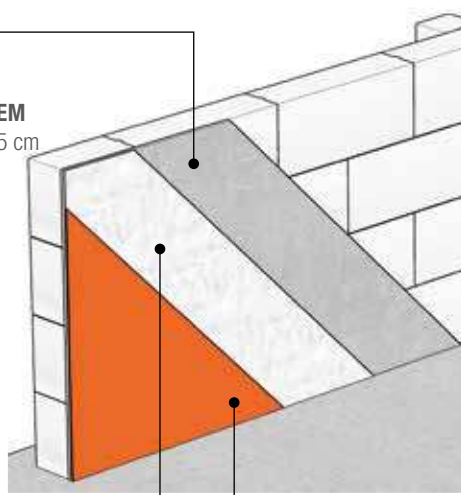
## Svariate soluzioni per finiture da **interno**

### INTONACO → FINITURA A GESSO

Soluzione tradizionale a spessore con finitura liscia a gesso



Intonaco di fondo **MULTIGEM** sp. 1÷1,5 cm



Strato di finitura (2/3 gg. dopo intonaco) **MULTIRASO INTERNI** sp. 2 mm

Decorazione (20/22 gg. dopo strato di finitura)  
Pittura traspirante (lavabile in cucina e nei bagni).  
Evitare finitura al quarzo o resine.

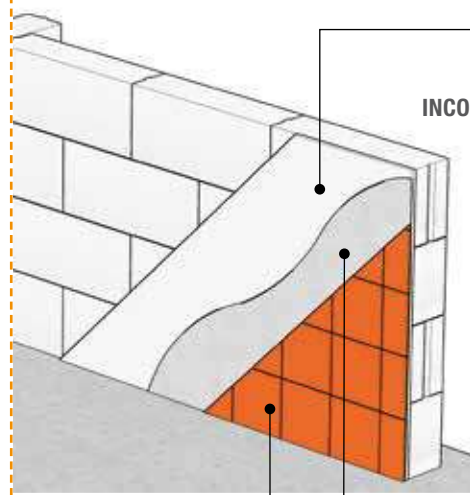
oppure

### RASATURA → RIVESTIMENTO

Soluzione a basso spessore per cucine e bagni piastrellati



Rasatura di fondo **INCOLLARASA** sp. 2 mm



Collante a basso modulo elastico.



Decorazione (30 gg. dopo rasatura)  
Rivestimento in piastrelle.

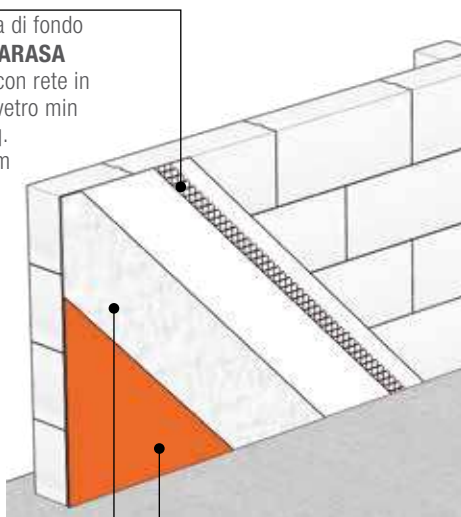


### RASATURA → FINITURA A GESSO

Soluzione rapida e a basso spessore con finitura molto liscia



Rasatura di fondo **INCOLLARASA** armata con rete in fibra di vetro min 75 g/mq. sp. 5 mm



Strato di finitura (2/3 gg. dopo rasatura di fondo) **MULTIRASO INTERNI** sp. 2 mm

Decorazione (20/22 gg. dopo strato di finitura). Pittura traspirante (lavabile in cucina e nei bagni). Evitare finitura al quarzo o resine.

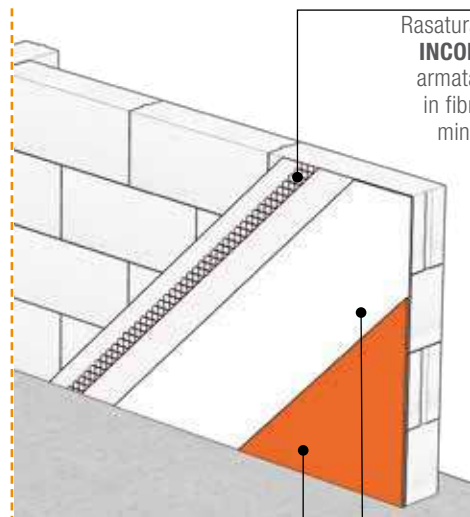
oppure

### RASATURA → FINITURA CIVILE

Soluzione rapida e a basso spessore con finitura grossolana



Rasatura di fondo **INCOLLARASA** armata con rete in fibra di vetro min 75 g/mq. sp. 5 mm



Strato di finitura base calce **BIOFINISH** Sp. 2mm (in alternativa finitura cementizia con **INCOLLARASA**)



Decorazione (20/22 gg. dopo strato di finitura). Pittura traspirante (lavabile in cucina e nei bagni). Evitare finitura al quarzo o resine.





# Diverse soluzioni per finiture da **esterno**

## INTONACO → RASATURA

Soluzione con decorazione mediante pittura o tonachino

oppure

## RASATURA → DECORAZIONE

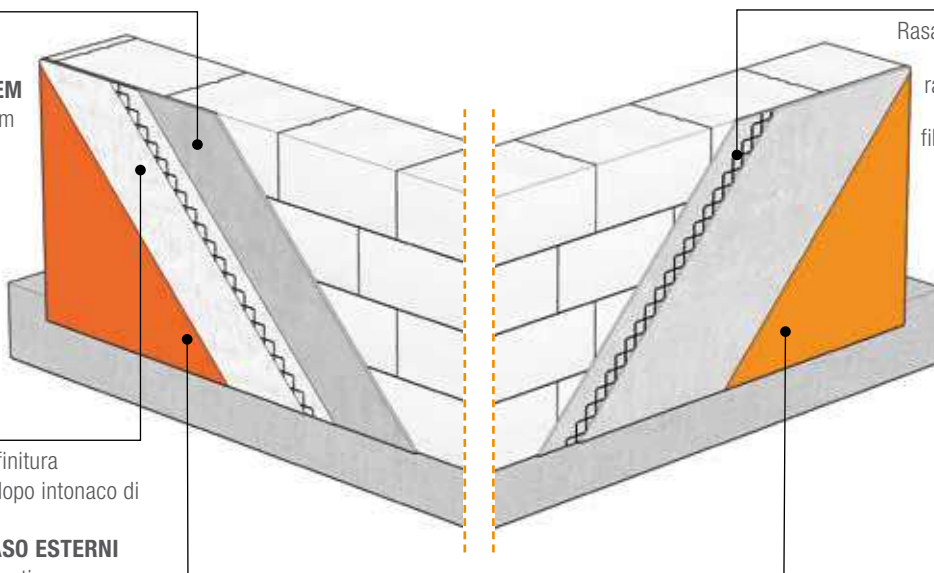
Soluzione con decorazione mediante pittura o tonachino



Intonaco di fondo **MULTICEM** sp. 1,5 cm



Strato di finitura (6/7 gg. dopo intonaco di fondo) **MULTIRASO ESTERNI** (o in alternativa **INCOLLARASA**) armato con rete in fibra di vetro min 150 g/mq. sp. 4 mm



Decorazione (20/22 gg. dopo strato di finitura)  
Pittura o tonachino a base di silossani, acril-silossani, silicati.

Rasatura armata **RASOFIN** rasante unico alleggerito e fibrorinforzato per esterni sp. 6-8 mm



Decorazione (20/22 gg. dopo strato di finitura)  
Tonachino a base di silossani, acril-silossani, silicati.

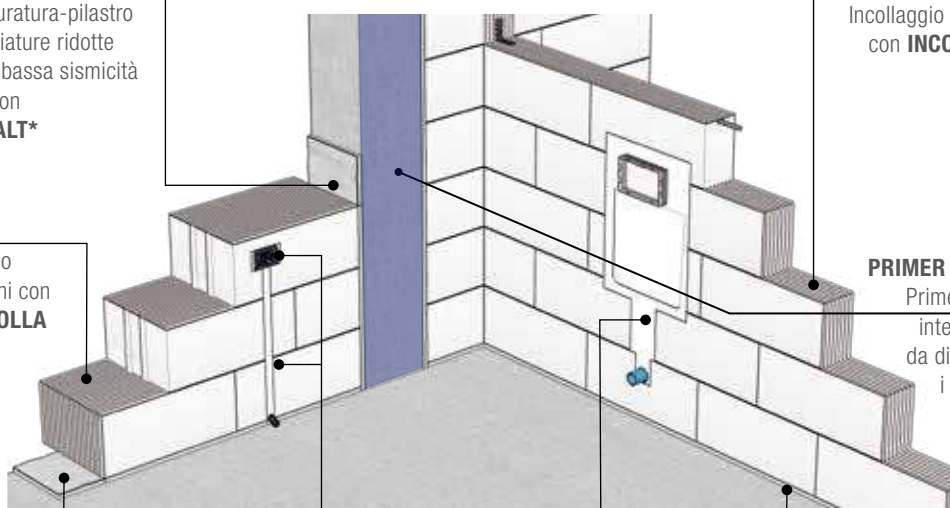
## Prodotti per **assemblaggio blocchi** e ripristini



Giunto muratura-pilastro di specchiature ridotte in zona a bassa sismicità sigillato con **MULTIMALT\***



Incollaggio dei blocchi con **MALTACCOLLA M10 RS**



Incollaggio dei blocchi con **INCOLLARASA**



**PRIMER GASBETON®** Primer acrilico per interni ed esterni da diluire secondo i diversi utilizzi



Allettamento del 1° corso **MALTA ANCORANTE IDRO**



ripristini tracce e scassi con **SIGILMALT**

Allettamento del 1° corso **MALTA ANCORANTE IDRO**



\* MULTIMALT facilita l'ancoraggio ma non consente le dilatazioni termiche della muratura. In alternativa si consiglia di interporre la **Bandella Ammortizzante GASBETON®**, ancorare il tamponamento al telaio con spinottature metalliche e sigillare il giunto con **Adesivo GASBETON®**.

### Modalità esecutive: cicli intonaco e rasatura per **interno**

#### 1° FASE – STRATO DI FONDO

##### INTONACATURA SEMPLICE CON MULTICEM



Predisporre su tutta la parete fasce di registro e paraspigoli. Applicare manualmente o spruzzare con macchina intonacatrice uno strato di MULTICEM di sp. 1 ÷ 1,5 cm, procedendo dal basso verso l'alto. Entro 40 minuti livellare con una staggia di alluminio con movimenti alternati destra-sinistra. Per realizzare spessori superiori applicare gli strati successivi (sp. max. singolo strato 1,5 cm) adottando il sistema "fresco su fresco", lasciando passare circa 2 ore tra una mano e l'altra. Nella stessa giornata o al massimo il giorno successivo, a seconda delle condizioni climatiche, eseguire una "grattatura" di livellamento, quindi effettuare una lamatura superficiale con cazzuola americana grande e ricompattare la superficie disgregata dalla "grattatura". In interno MULTICEM può essere rifinito anche al rustico, in questo caso passare il frattazzo di spugna bagnato per eliminare le piccole irregolarità, uniformare la superficie e poter applicare direttamente la pittura. Sp. min. intonaco finito: 1 cm.

##### RASATURA SEMPLICE CON INCOLLARASA

Eseguire una sottile rasatura con INCOLLARASA. In alternativa è possibile trattare l'intera superficie da piastrellare con idoneo primer, oppure intonacare con MULTICEM. In zone soggette a "schizzi d'acqua" rasare con malta cementizia impermeabilizzante.

##### RASATURA ARMATA CON INCOLLARASA



Applicare sul supporto con spatola dentata una prima mano di INCOLLARASA. Posizionare la rete in fibra di vetro resistente agli alcali (maglia 4x4 mm, peso da 75 g/mq a 160 g/mq) e, "fresco su fresco", stendere la seconda mano (finale) di INCOLLARASA con spatola liscia, eseguendo passaggi in senso orizzontale e verticale, fino ad ottenere una superficie planare e la totale copertura della rete che dovrà trovarsi nel terzo superiore dello spessore complessivo della rasatura. Sp. finale consigliato: 5 mm.

#### 2° FASE – STRATO DI FINITURA

##### RASATURA SEMPLICE CON MULTIRASO INTERNI



Avvenuto l'indurimento iniziale e l'asciugatura di MULTICEM o INCOLLARASA (2/3 gg. in base alle condizioni climatiche), eseguire una rasatura con MULTIRASO INTERNI. Inserire rete anticavillature su MULTIRASO quando applicato su MULTICEM. Si consiglia di umettare preventivamente le superfici. Applicare il prodotto con cazzuola americana grande liscia con passaggi in senso orizzontale e verticale, fino ad ottenere una superficie planare. A seconda dello spessore e della finitura desiderata, eseguire due o più passate nella stessa giornata, adottando il sistema "fresco su fresco", lasciando passare minimo un'ora tra una mano e l'altra. Per ottenere un effetto particolarmente liscio, inumidire la superficie e lisciare con spatola americana piccola. Sp. max.: 2 mm per singola mano, 5 mm per lo strato finito.

##### LISCIATURA CON INCOLLARASA

Entro la fine della giornata in cui è stato eseguito lo strato di fondo con INCOLLARASA, sempre con INCOLLARASA eseguire una lisciatura con frattazzo di spugna, in modo da ottenere una superficie perfettamente planare.

#### 3° FASE – DECORAZIONE

##### DECORAZIONE CON PITTURA

La decorazione deve essere eseguita a stagionatura e maturazione completa del supporto (minimo 20/22 gg. dalla rasatura con MULTIRASO INTERNI o lisciatura con INCOLLARASA). Decorare con pittura traspirante (lavabile in cucina e nei bagni) o materiali di decorazione a basso modulo elastico. Evitare finiture al quarzo o resine.

##### DECORAZIONE CON PIASTRELLE



I rivestimenti in interno possono essere applicati su murature GASBETON® previo trattamento del supporto con PRIMER GASBETON® diluito con acqua 1:5 oppure dopo la stesura di un sottile strato di rasatura con INCOLLARASA. Incollare le piastrelle con un collante a basso modulo elastico e sigillare le fughe con prodotti impermeabili.





## Modalità esecutive: cicli intonaco e rasatura per **esterno**

### 1° FASE – STRATO DI FONDO

Predisporre su tutta la parete fasce di registro e paraspigoli. MULTICEM può essere applicato manualmente o spruzzato con macchina intonacatrice.

#### INTONACATURA SEMPLICE CON MULTICEM

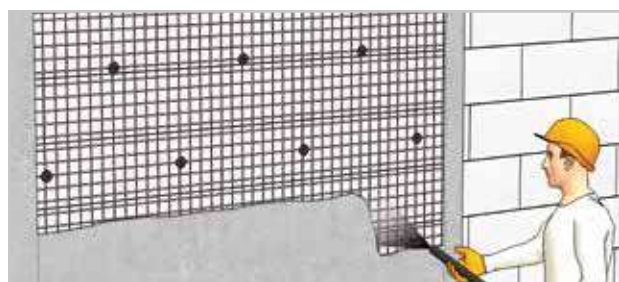
Applicare uno strato di MULTICEM di sp.  $1 \div 1,5$  cm procedendo dal basso verso l'alto. Entro 40 minuti, livellare con una staggia di alluminio con movimenti alternati destra-sinistra.

Per realizzare spessori superiori applicare gli strati successivi (sp. max. singolo strato 1,5 cm) adottando il sistema "fresco su fresco", lasciando passare circa 2 ore tra una mano e l'altra.

Nella stessa giornata o al massimo il giorno successivo, a seconda delle condizioni climatiche, eseguire una "grattatura" di livellamento, quindi effettuare una lamatura superficiale con cazzuola americana grande e ricompattare la superficie disgregata dalla "grattatura".

Sp. min. intonaco finito: 1,5 cm.

#### INTONACATURA ARMATA CON MULTICEM o MALTACOLLA da utilizzare in caso di rivestimenti incollati



In caso di finitura con rivestimenti esterni, MULTICEM deve essere applicato armato in sp.  $2 \div 2,5$  cm posando una rete elettrosaldata in acciaio zincato  $\varnothing$  4 mm maglia 5 x 5 cm con appositi distanziatori e fissandola ai blocchi ai blocchi tramite tasselli (tipo Fischer GB10 per Evolution e Sysmic, GB14 per Active ed Energy o SXR10x80T) in n° min. di 6/mq (n° di tasselli in base al tipo di blocco ed al peso del rivestimento).

In alternativa: impastare MALTACOLLA M10 RS con PRIMER GASBETON® diluito nel rapporto 1:3 con acqua, stendere la prima mano sulla muratura con spatola, applicare una rete in fibra di vetro resistente agli alcali, maglia 10x10 mm, peso circa 125 g/m<sup>2</sup> e ancorarla alla muratura con tasselli specifici per GASBETON®; dopo 2-6h stendere la seconda mano "fresco su fresco" di MALTACOLLA M10 RS con spatola liscia fino ad ottenere una superficie planare a totale copertura dei tasselli e della rete che dovrà trovarsi nel terzo superiore dello spessore complessivo della rasatura (7-8mm).

### 2° FASE – STRATO DI FINITURA

#### RASATURA ARMATA CON MULTIRASO ESTERNI

Avvenuto l'indurimento iniziale e l'asciugatura di MULTICEM (6/7 gg. in base alle condizioni climatiche), eseguire una rasatura armata con MULTIRASO ESTERNI (granul. < 1,3 mm) o INCOLLARASA (granul. < 0,6 mm). Si consiglia di umettare le superfici. Applicare il prodotto sul supporto con cazzuola americana dentata grande eseguendo passaggi in senso verticale. Posizionare nel terzo superiore dello sp. tot. della rasatura una rete in fibra di vetro resistente agli alcali (maglia 4x4 mm, 150-160 g/mq) e stendere la seconda mano "fresco su fresco". Rifornire con frattazzo di spugna inumidendo con acqua se necessario, fino ad

ottenere una superficie uniforme e priva di irregolarità.

In caso di successiva applicazione di tonachino colorato a spessore, la superficie può non essere spugnata ma solo lamata con cazzuola americana grande.

MULTIRASO ESTERNI è un prodotto idrofugato e fibrorinforzato pertanto, per applicazioni in esterno, è da ritenersi la soluzione più cautelativa rispetto all'uso di INCOLLARASA

Sp. max.: 2 mm per singola mano, 5 mm per lo strato finito.

### 3° FASE – DECORAZIONE

#### DECORAZIONE CON PITTURA O TONACHINO

La decorazione deve essere eseguita a stagionatura e maturazione completa del supporto (20/22 gg. dalla rasatura con MULTIRASO ESTERNI o INCOLLARASA). Decorare con pitture o tonachini colorati traspiranti e idrofugati quali quelli a base di silossani, acril-silossani, silicati. L'uso di colori scuri sulle facciate incrementa le tensioni superficiali e di conseguenza il rischio di cavillature.

Si sconsiglia l'applicazione di resine, quarzi o altre finiture simili che creino tensioni eccessive al supporto in fase di asciugatura.

#### DECORAZIONE CON PIASTRELLE IN ESTERNO



Avvenuta la completa maturazione di MULTICEM o MALTACOLLA M10 armati (30 gg.), incollare il rivestimento esterno con collante elastico idoneo per il tipo di rivestimento, tramite il sistema della doppia spalmatura. Si consiglia l'uso di lastre/piastrelle di spessore e formato contenuto e l'utilizzo di ganci di ritenuta di sicurezza per rivestimenti leggeri (vedi pag. 23).

Il rivestimento deve essere posato prevedendo fughe di  $5 \div 6$  mm trattate con appositi sigillanti elastici il più possibile permeabili al vapore. Prevedere giunti di dilatazione, indicativamente ogni 3 m in verticale e 6 m in orizzontale.

Si consiglia di preferire al rivestimento incollato, una soluzione a secco con sistema di ventilazione in grado di smaltire l'umidità. (Cfr. sol. sottostante)



In questo caso, prima di ancorare la sottostruttura alla facciata, applicare MULTICEM o INCOLLARASA non armato. Con tasselli idonei (es. X3, SXRL o FIS V) fissare alla struttura dell'edificio e alla muratura il sistema di ritenuta scelto (sottostruttura metallica, sistema puntuale, sistema misto), quindi posare le lastre di rivestimento.



## Modalità di posa di blocchi e pezzi speciali

### Preparazione delle malte:

INCOLLARASA e MALTA ANCORANTE IDRO devono essere miscelate in modo omogeneo all'acqua d'impasto fino ad ottenere una plasticità ottimale.



### Posa del primo corso:

stendere uno strato di MALTA ANCORANTE IDRO sul solaio o sulla fondazione. Quindi posare il Blocco IDRO avendo cura di garantire la massima planarità sia in senso longitudinale che trasversale. In questo modo è possibile proteggere la muratura soprastante riducendo notevolmente l'umidità di risalita.



### Allineamento e livellamento:

utilizzando la cazzuola dentata stendere INCOLLARASA o MALTACOLLA M10 RS sul fianco verticale (se blocco liscio) e orizzontale di ciascun blocco. Lo spessore dei giunti risulta di circa 1,5 mm grazie alla dentatura della cazzuola che regola la stesura del collante. Per avere un idoneo ammassamento i giunti verticali devono essere sfalsati di una distanza variabile fra 1/3 e 1/2 della lunghezza dei blocchi. Durante la posa è opportuno regolare la planarità dei corsi utilizzando il martello di gomma per il livellamento dei blocchi eliminando le eventuali asperità o dislivelli superficiali con un frattazzo.



### Realizzazione di irrigidimenti verticali:

grazie ai blocchi forati, opportunamente armati e riempiti di calcestruzzo è possibile realizzare pilastri in c.a. Tali sistemi di irrigidimento risultano essenziali in molte situazioni come, ad esempio, nelle murature di grandi dimensioni o in presenza di serramenti di peso elevato quali porte REI o blindati.



### Realizzazione di irrigidimenti orizzontali:

con i blocchi canaletta è possibile realizzare cordoli di irrigidimento orizzontali per grandi murature ed architravi in opera, riempiti di calcestruzzo e ferri di armatura opportunamente dimensionati. Tali irrigidimenti sono necessari, ad esempio, sulla sommità delle pareti di altezza  $\geq 4$  m oppure alla base in presenza di strutture d'appoggio cedevoli o per realizzare architravi in opera in alternativa all'impiego di ARCHITRAVI ARMATI GASBETON®.



### Realizzazione delle tramezze interne:

grazie ai blocchi GASBETON® è possibile realizzare agevolmente tramezzature interne tra ogni tipologia di ambiente. Occorre porre particolare attenzione alla connessione della tramezzatura con le murature principali al fine di renderla più stabile: tale collegamento si può realizzare, ad esempio, annegando dei connettori metallici nei giunti tra blocco e blocco. In alternativa all'utilizzo di INCOLLARASA, è possibile realizzare tale murature impiegando l'apposito ADESIVO GASBETON® poliuretano che permette l'incollaggio dei blocchi in maniera più veloce, efficace e pulita.



### Alliggiamento impianti:

la messa in opera degli impianti elettrici ed idraulici è facilitata dalla possibilità di ricavare agevolmente nella parete alloggiamenti di dimensione idonea, mediante scanalatori elettrici o manuali, riducendo al minimo i tempi di assistenza muraria. Con apposite frese o con un semplice seghetto alternativo da legno, si ricavano agevolmente le sedi per le scatole elettriche, per le tubature e per eventuali zanche. E' consigliabile il ripristino delle tracce con INCOLLARASA miscelata con acqua e polvere di lavorazione (si eviteranno fessure dovute al ritiro). Nel ripristino degli scassi di ampia dimensione, occorre prevedere la protezione superficiale con pre-rasature armate con reti in fibra di vetro.



### Ancoraggi e fissaggi:

molto semplificato risulta anche il montaggio dei controlelai di porte e finestre. Questi vengono fissati con idonei tasselli direttamente alle pareti senza necessità di ammassamento con zanche e malta cementizia. Anche eventuali carichi quali arredi, sanitari, impianti, ecc. applicati alle pareti, possono essere agevolmente fissati con appositi tasselli corredati dalle relative viti metalliche.



Durante la posa si consiglia di inserire alla base un'adeguata protezione contro la risalita dell'umidità (tipo guaina bituminosa e/o **Blocco IDRO** posato su strato di **MALTA ANCORANTE IDRO**).

### Finiture e intonaco:

dopo aver pulito la superficie da intonacare con una scopa di saggina e aver rimosso eventuali residui di collante, procedere all'applicazione dell'intonaco MULTICEM specifico per GASBETON®. Sulla superficie esterna dei tamponamenti applicare una rasatura armata con MULTIRASO sopra l'intonaco di fondo MULTICEM prima di procedere con la finitura utilizzando prodotti traspiranti e a basso modulo elastico (in esterni anche idrofugati). In alternativa è possibile eseguire una rasatura armata, direttamente sulla muratura, utilizzando RASOFIN in esterno o INCOLLARASA in interno.

In sommità alla muratura di tamponamento si consiglia di lasciare sempre uno spazio adeguato all'inflessione del solaio/trave sovrastante (minimo 1 cm) e di riempirlo con apposita schiuma espandente tipo **ADESIVO GASBETON®**.

## Raccomandazioni di posa di malte e intonaci

Eseguire la finitura della muratura una volta che questa abbia completato gli assestamenti iniziali e smaltito l'umidità di produzione.

Non applicare i prodotti con temperature troppo basse (<5° C) o elevate (>30 °C), sotto il sole battente, in presenza di forte vento o pioggia battente.

I prodotti, una volta posati, devono essere protetti da piogge, gelo e rapida essiccazione dovuta a temperature elevate o vento eccessivo.

Non bagnare la muratura in condizioni normali, inumidirla solo con climi molto caldi o ventosi. Preparare il supporto livellando eventuali irregolarità con apposito frattazzo, rimuovendo la colla di sigillatura dei giunti eccedente (sporgente) e le parti inconsistenti con scopa dura di saggina o spatola. Rimuovere le polveri mediante scopa o aria compressa. Rimuovere oli e grassi con appositi sgrassanti.

### Preparazione del supporto



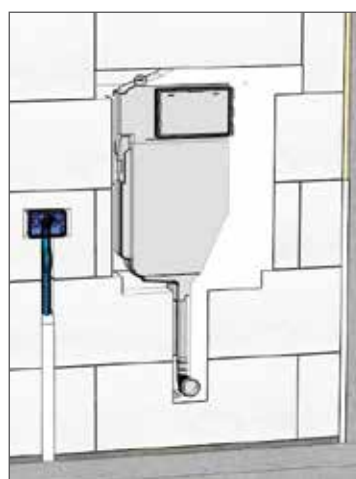
**ESTERNO**



**INTERNO**

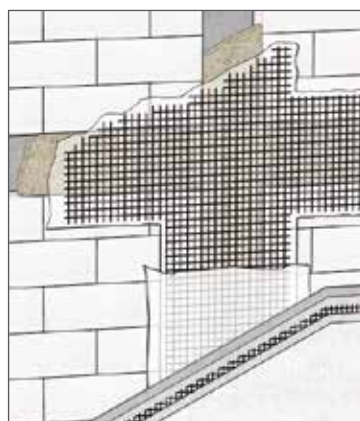
#### PREPARAZIONE DEI SUPPORTI DISOMOGENEI

Pretrattare le superfici in calcestruzzo "a filo muro" con PRIMER GASBETON® o applicando un rasante elastico con spatola dentata, creando una dentatura superficiale a mani incrociate. Per le superfici particolarmente assorbenti o a diverso grado di assorbimento, eseguire un rinzafo aperto (non coprente) con prodotti idonei al tipo di sottofondo oppure applicare PRIMER GASBETON®



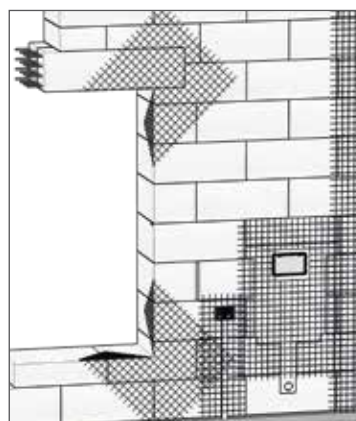
#### RIPRISTINI E SIGILLATURE

Ripristinare le tracce impiantistiche (previa lieve bagnatura e rimozione della polvere) e gli eventuali spazi vuoti lasciati fra blocchi adiacenti con SIGILMALT. In corrispondenza dei giunti perimetrali o di vuoti importanti, riempire con ADESIVO GASBETON® poliuretano fino al livello della muratura, quindi sigillare superficialmente con SIGILMALT.



#### PRE-RASATURA DEGLI ISOLANTI SU PONTI TERMICI

Nel caso di isolamento del ponte termico con pannelli in idrati di calcio (B/TERMO), EPS o sughero, prima del ciclo di intonaco, eseguire una rasatura armata con rasante elastico (Mykoll) interponendo una rete in fibra di vetro resistente agli alcali, maglia 4x4 mm e peso min. 150 gr/mq, sormontando la muratura per 20/30 cm.



#### RETE DI ARMATURA

In corrispondenza dei giunti tra materiali disomogenei, di tracce impiantistiche, di cassette degli impianti, agli angoli delle aperture e dei balconi, armare l'intonaco MULTICEM posando al centro del suo spessore una rete in fibra di vetro resistente agli alcali, maglia 4x4 mm e peso min. 150 gr/mq. La rete deve essere estesa per 20/30 cm circa oltre la linea di discontinuità dei materiali.

Prodotto	Descrizione breve	Classificazione	Consumi indicativi	Spessore consigliato
MULTICEM	Intonaco di fondo per interni/esterni	LW CSII W1	9 ÷ 11 kg*cm/mq	1,5 cm
INCOLLARASA M5	Collante per GASBETON® Rasante per interni/esterni	GP CSIII W1 / T M5	per rasatura: 1,3 kg*mm/mq per incollaggio: L 20 kg/mc – M 14 kg/mc	5 mm rasatura
MALTACOLLA M10	Collante per GASBETON®	T M10	per incollaggio: L 20 kg/mc – M 14 kg/mc	Sp. giunto: 1-3 mm
MULTIRASO INTERNI	Rasante base gesso per interni	C7/20/2	0,9 kg*mm/mq	2 mm
MULTIRASO ESTERNI	Rasante minerale per esterni	GP CSII W1	1,1 ÷ 1,3 kg*mm/mq	4 mm
RASOFIN	Rasante unico fibrinforzato idrofugato	LW CSIII W2	0,9 ÷ 1,1 kg/mq per mm di spessore	6-8 mm (minimo 5 mm)
MALTA ANCORANTE IDRO	Malta ancorante idrofugata	G M10	1,6 kg * cm/ml per una fascia larga 10 cm	20 mm
MULTIMALT	Malta ancorante	G M10	1,6 kg * cm/ml per una fascia larga 10 cm	10÷20 mm
BIOFINISH	Bio finitura traspirante per interni	GP CSI	1,6 kg/m² per mm di spessore	2 mm
SIGILMALT	Malta per sigillatura tracce	L M2,5	1 kg per chiudere vuoto di 1 dm³	-
BIOKOLL LIGHT	Collante e rasante ecologico	GP CSIV W0	Incollaggio: 3-4 Kg/mq Rasatura 4-5,5 Kg/mq	Incollaggio 3 mm Rasatura 5 mm
MYKOLL	Collante e rasante	LW CSIII W0	Incollaggio: 3,5-5 Kg/mq Rasatura 4-6 Kg/mq	Incollaggio 3 mm Rasatura 4 mm

Voci di capitolato e schede tecniche disponibili sul sito: [www.gasbeton.it/download/malte-e-adesivi/](http://www.gasbeton.it/download/malte-e-adesivi/)

# GASBETON®

Sede commerciale:

BACCHI S.p.A.

Via Argine Cisa, 19 - 42022 Boretto (RE) Italy

Tel. +39 0522 686080 - Fax: +39 0522 1848490

[commerciale@bacchispa.it](mailto:commerciale@bacchispa.it)

**[www.gasbeton.it](http://www.gasbeton.it)**

Sede legale e produttiva:

EKORU s.r.l.

Via Lufrano, 72 - 80040 Volla (NA) Italy

Tel. +39 081 7746611 - Fax +39 081 7746525

[info@ekoru.it](mailto:info@ekoru.it)